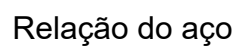
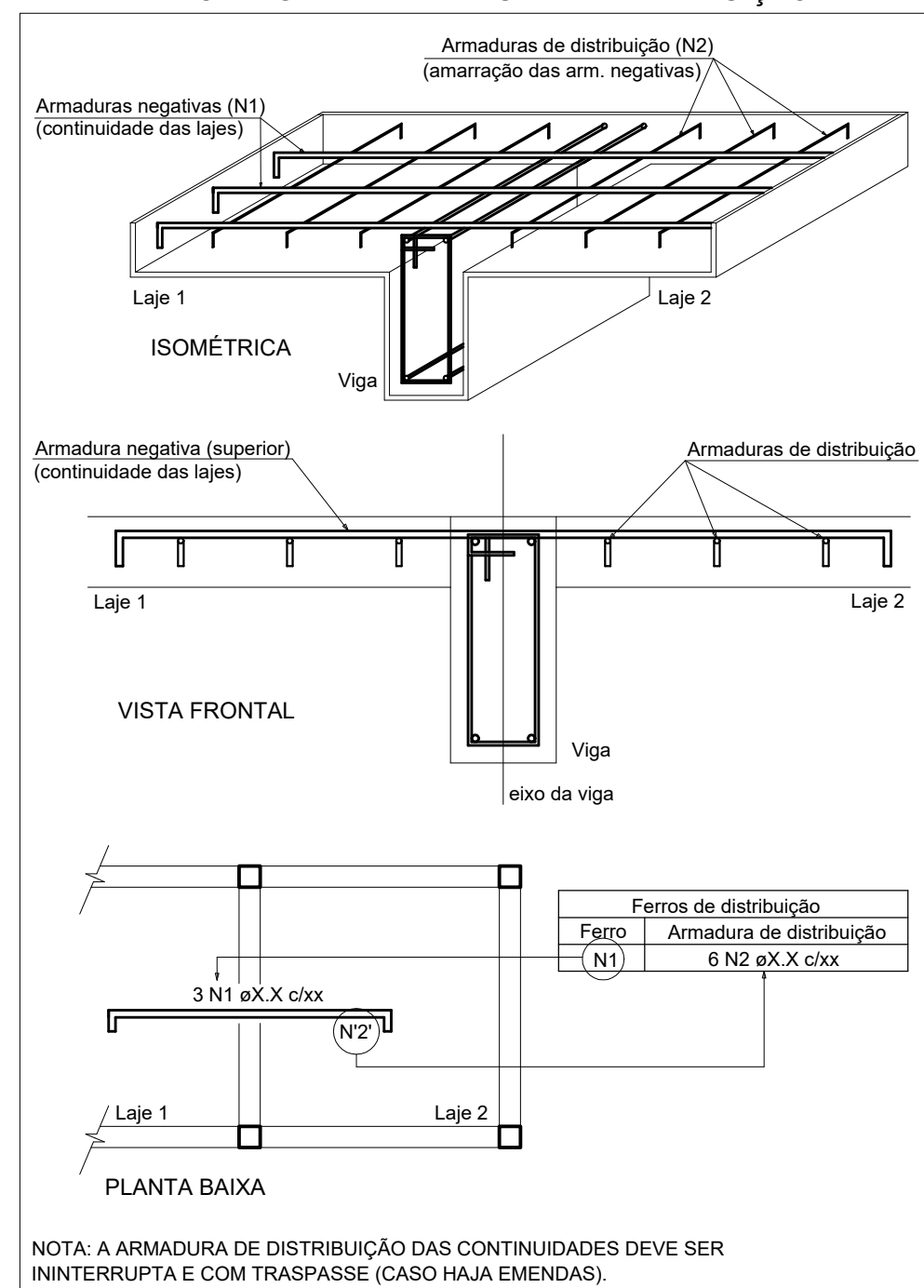


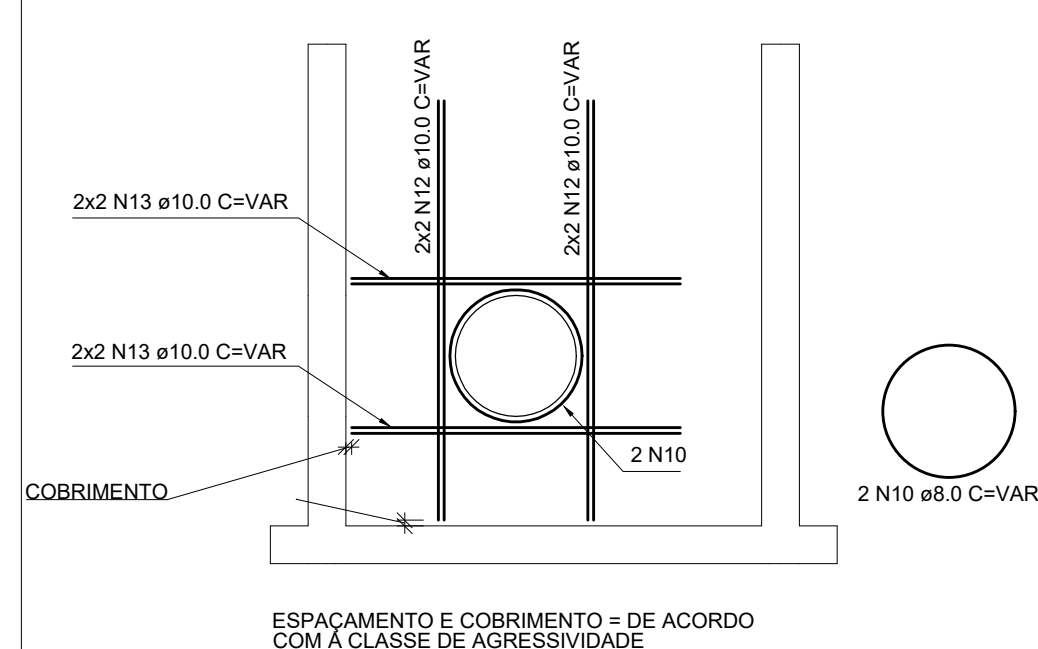
Relação do aço					
Corte B-B-1 Planta (232,7)		Corte B-B-1-1 Positivo (200,2)		Negativos (200,2)	
AÇO	N	DIAM (mm)	QUANT	C.UNIT (cm)	C.TOTAL (cm)
CA60	1	5,0	7	93	65
CA50	2	5,0	3	50	15
	3	8,0	16	74	118
	4	8,0	8	183	146
	5	8,0	8	211	168
	6	8,0	10	233	233
	7	8,0	10	261	261
	8	8,0	12	128	153
	9	8,0	12	114	136
	11	10,0	16	74	118


Volume de concreto (C-30) = 0.47 m<sup>3</sup>  
Área de forma = 4.12 m<sup>2</sup>



### Resumo do aço

AÇO	DIAM (mm)	C.TOTAL (m)	PESO (kg)
CA50	8.0	4.4	1.7
	10.0	31.7	19.5
PESO TOTAL (kg)			
CA50	21.3		



LEGENDA	Nº	DATA	REVISÃO	EXECUTADO POR	APROVADO POR	SEINFRA		DESENHOS DE REFERÊNCIA	NÚMERO	NOTAS	CASAL	EXECUTADO POR	COMPANHIA DE SANEAMENTO DE ALAGOAS - CASAL	casal Soluções para o Brasil
						ACEITO	DATA				VISTO E ACEITO			
										PROJETO BÁSICO DO SISTEMA DE ABASTECIMENTO DE ÁGUA DOS POVAZADOS DO MUNICÍPIO DE SENADOR RUI PALMEIRA				
										ESTUDOS E PROJETOS DE ENGENHARIA				
										ENCIBRISA S.A.				
										PROJETO ESTRUTURAL				
										EET-1 - CAIXA DE DRENAGEM				
										ARMAÇÃO DA CAXA				
										ANÁLISE:				
										DES.: VICTOR BRAGA		01/2022		
										PROJ.: VICTOR BRAGA		01/2022		
										APROVADO POR: ARIEL ZOCATELLI				
										ASS.: CREJA 2604810743		01/2022		
										VISTO:				